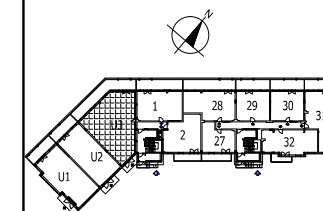


ZESPÓŁ BUDYNKÓW  
 MIESZKALNYCH WIELORODZINNYCH  
 Z USŁUGAMI I HANDELEM  
 BUDYNEK B3  
 ul. Browarna 9  
 Tomaszów Maz.

Lok. nr U3  
 122,01m<sup>2</sup>

LOKALIZACJA W BUDYNKU



LOKAL U3

RZUT PASTERU

Zestawienie pomieszczeń:

1. Lokal usługowy 115,00 m<sup>2</sup>
2. Przedsiónek 2,01 m<sup>2</sup>
3. WC 1,70 m<sup>2</sup>
4. Pom. gosp. 3,30 m<sup>2</sup>

balkony, loggie, tarasy 36,42 m<sup>2</sup>

POWIERZCHNIA UŻYTKOWA  
 122,01 m<sup>2</sup>

SKALA 1:100

Powierzchnię podano z uwzględnieniem  
 tynków wg normy PN-ISO 9836:1997

