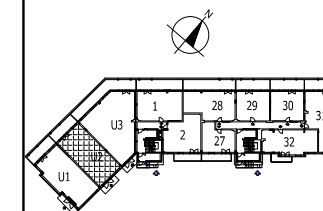


Lok. nr U2
82,27 m²

LOKALIZACJA W BUDYNKU



LOKAL U2

RZUT PATERU

Zestawienie pomieszczeń:
1. Lokal usługowy 75,88 m²
2. Przedsiónek 3,40 m²
3. WC 2,99 m²
balkony, loggie, tarasy 14,43 m²

POWIERZCHNIA UŻYTKOWA
82,27 m²

SKALA 1:100

Powierzchnię podano z uwzględnieniem
tynków wg normy PN-ISO 9836:1997

